



# STORMSHIELD

Network   Endpoint   Data

# Stormshield

**Le choix européen de la cybersécurité**

Protection des environnements OT avec Stormshield

# Agenda



Qui sommes nous ?



Notre offre



La protection de l'OT



Démonstration

Qui sommes  
**Nous ?**



# Stormshield : le choix européen de la cybersécurité

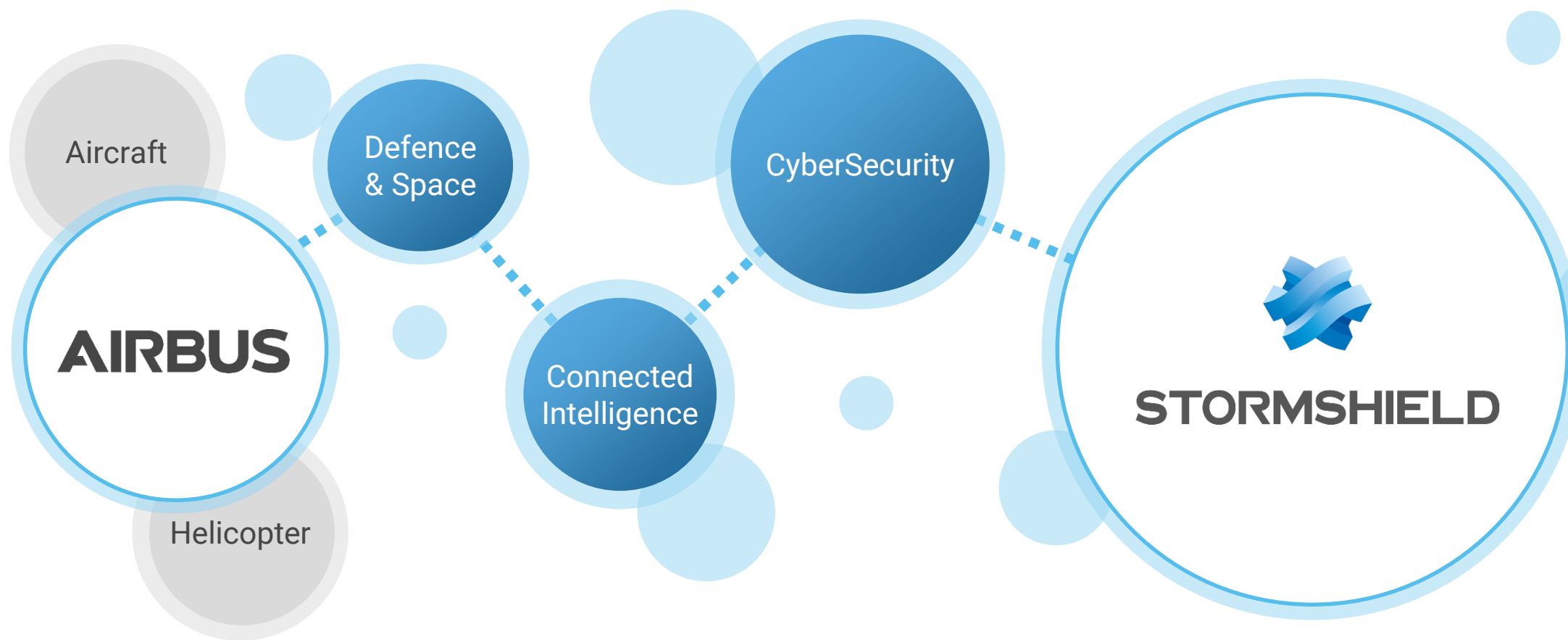


**1er éditeur français**  
pure-player en cybersécurité

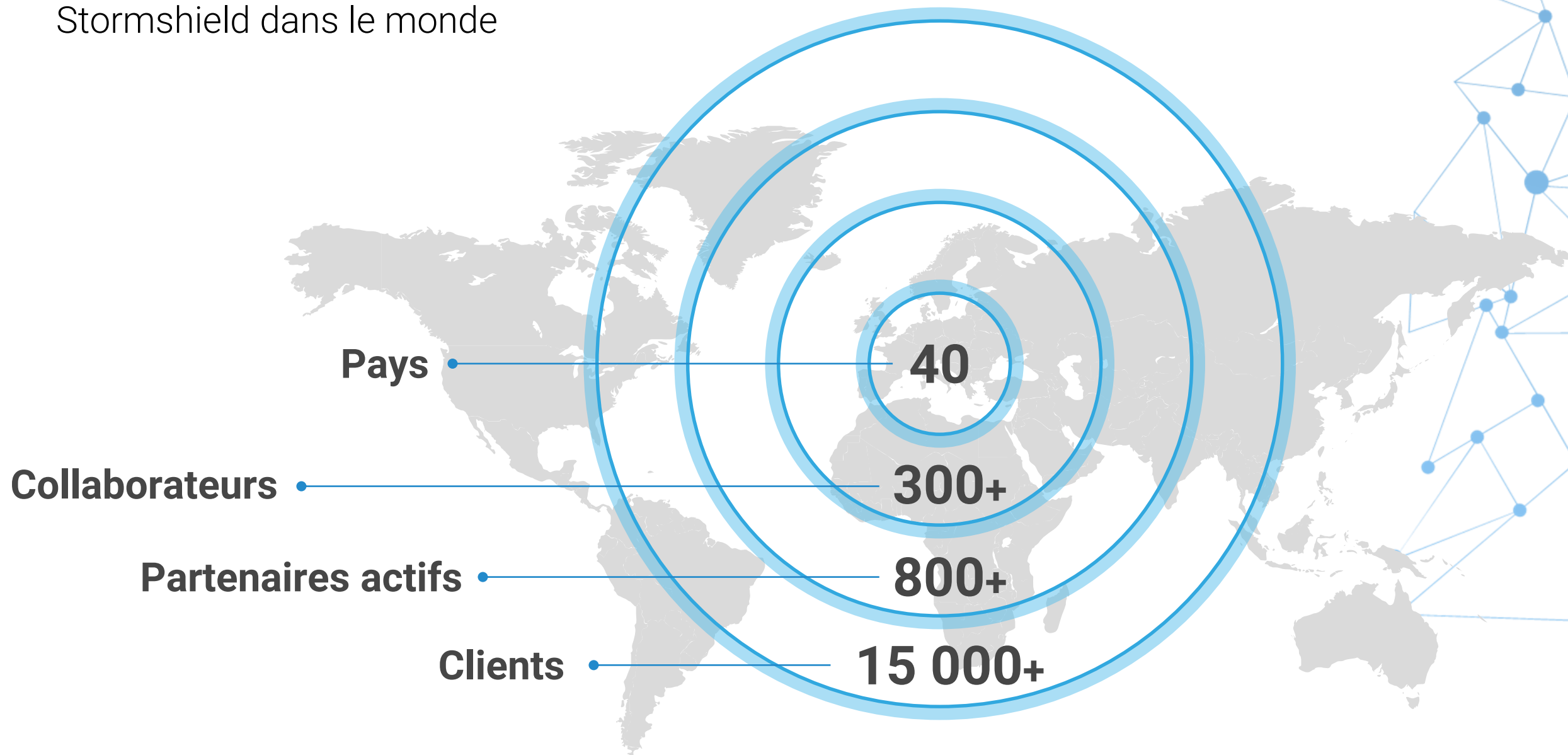


**1er éditeur européen**  
de solution type firewall

Filiale de la plus belle réussite industrielle européenne

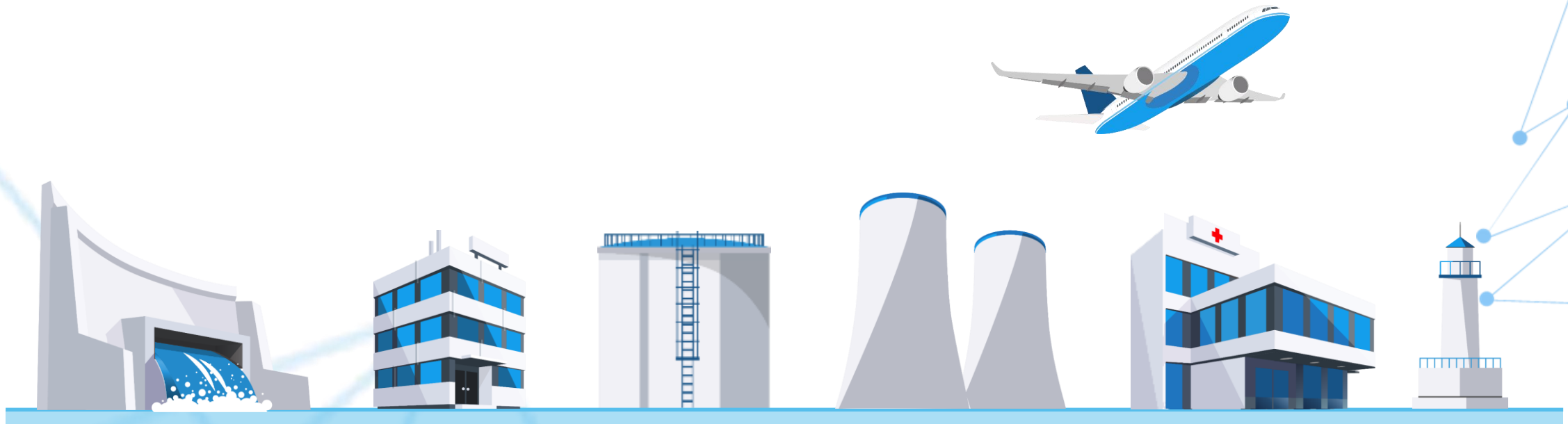


## Stormshield dans le monde



Notre mission

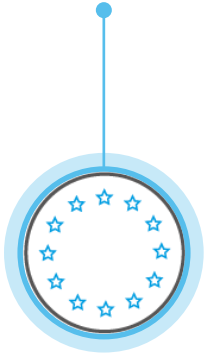
**Cyber-séréniser** les organisations  
exploitant des infrastructures  
critiques et opérationnelles





# Des solutions de sécurité qualifiées et certifiées

**EU RESTRICTED**



**CRITÈRES COMMUNS**



**NATO RESTRICTED**



**ANSSI**

**CCN CUALIFICADO**



**CCN APROBADO**



# Certification VS Qualification



Nos  
**solutions**



Stormshield

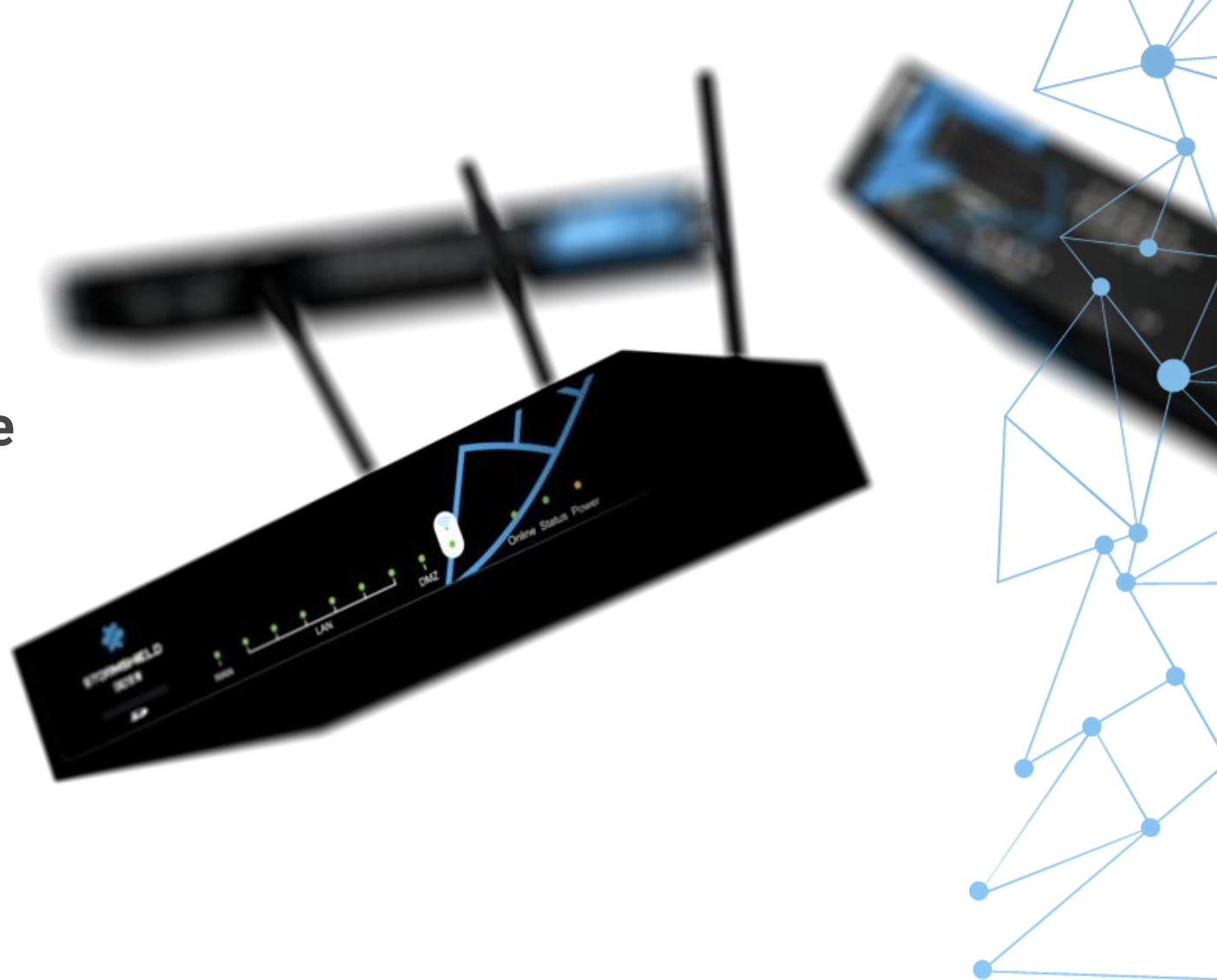
# Network Security

Une gamme de pare-feux & VPN de nouvelle génération

Le + Stormshield :  
Des performances inégalées au meilleur coût

Protection de tous les environnements IT/OT et Cloud  
en une gamme complète et un seul logiciel d'administration

STORMSHIELD



Stormshield

# Endpoint Security

Protection avancée des postes  
Windows

Le + Stormshield :  
Une protection proactive unique et non connectée

Blocage proactif des attaques inconnues et mise à disposition des éléments d'investigations détectés

Stormshield

# Data Security

**Chiffrement de bout en bout  
multi-devices et multi-applications**

**Le + Stormshield :**  
Une solution de chiffrement des données non-structurées On-Premise & Cloud

Chiffrement au plus près de la donnée assure une protection de bout en bout





Stormshield

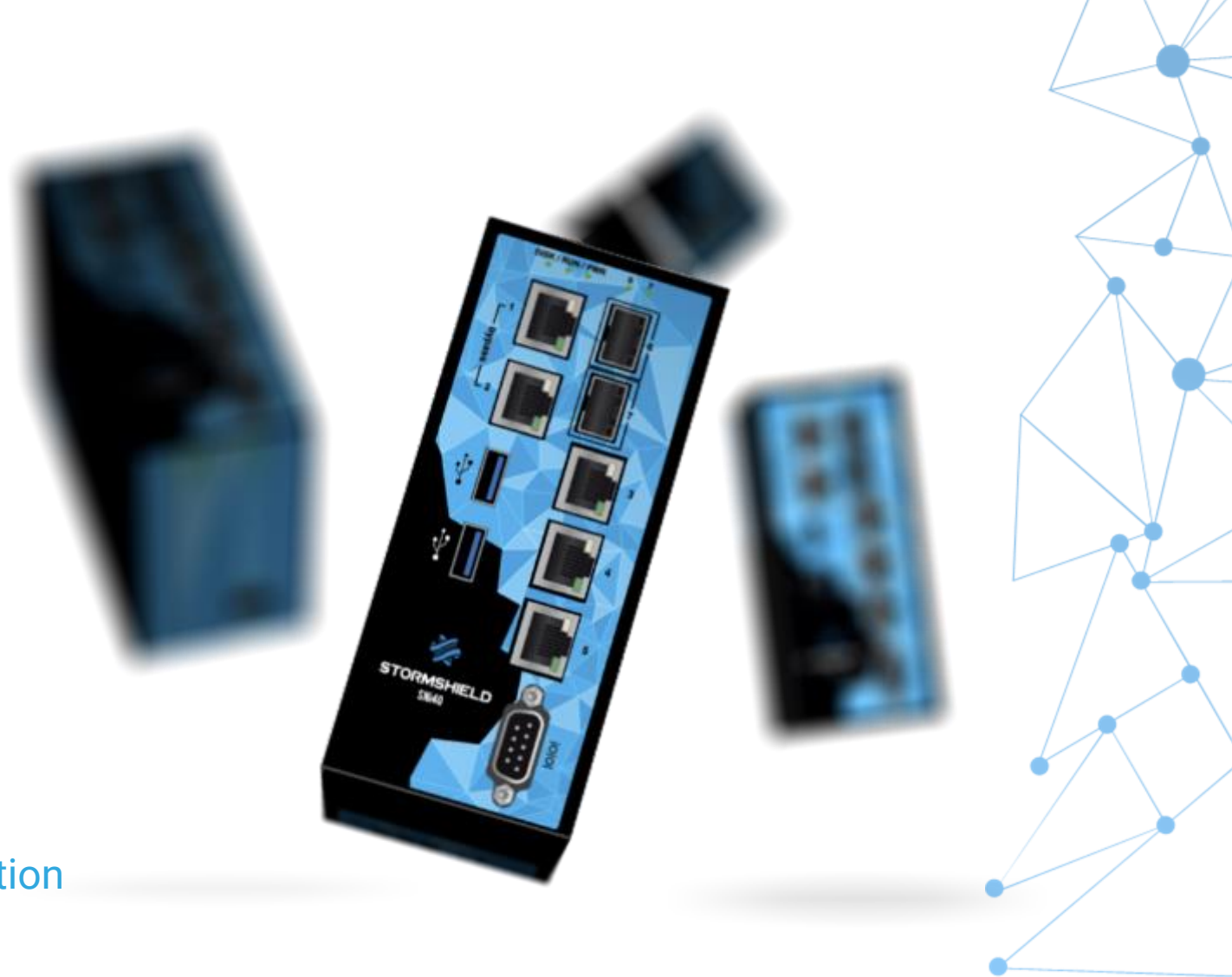
# Industrial Offer

**Sécurité des infrastructures OT  
avec pare-feux industriels et  
protection des stations  
opérationnelles**

**Le + Stormshield :**  
Une couverture globale des besoins de protection

Expertise unique de contrôle des commandes pour garantir  
le fonctionnement des processus opérationnels

**STORMSHIELD**



La protection des  
**Infrastructures  
Opérationnelles**



# STORMSHIELD





# De l'automatisme dans tous les secteurs ...

Ligne de production/process  
Gestion de chaîne logistique



Industrie

Smart  
Building  
(GTC / GTB)

Gestion des fluides  
Contrôle d'accès  
Sécurité incendie  
Ventilation / Climatisation  
Eclairage  
Ascenseurs

Equipements biomédicaux  
Equipements de diagnostic  
Equipements d'analyse  
Dispositifs connectés (patients)



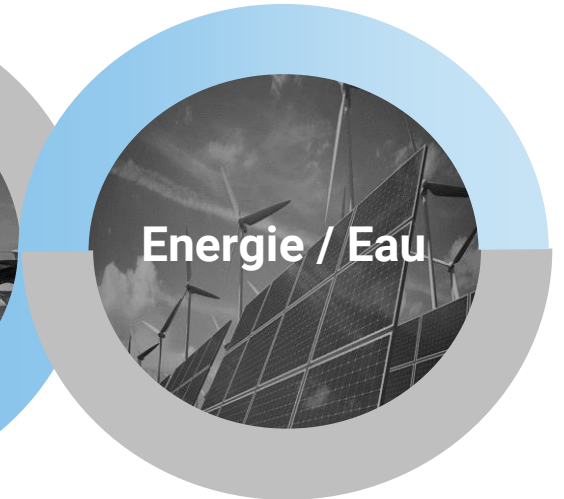
Santé



Transport

Gestion des feux de signalisation  
Gestion des parkings  
Gestion d'infrastructure  
Transport par câble  
Tribagage

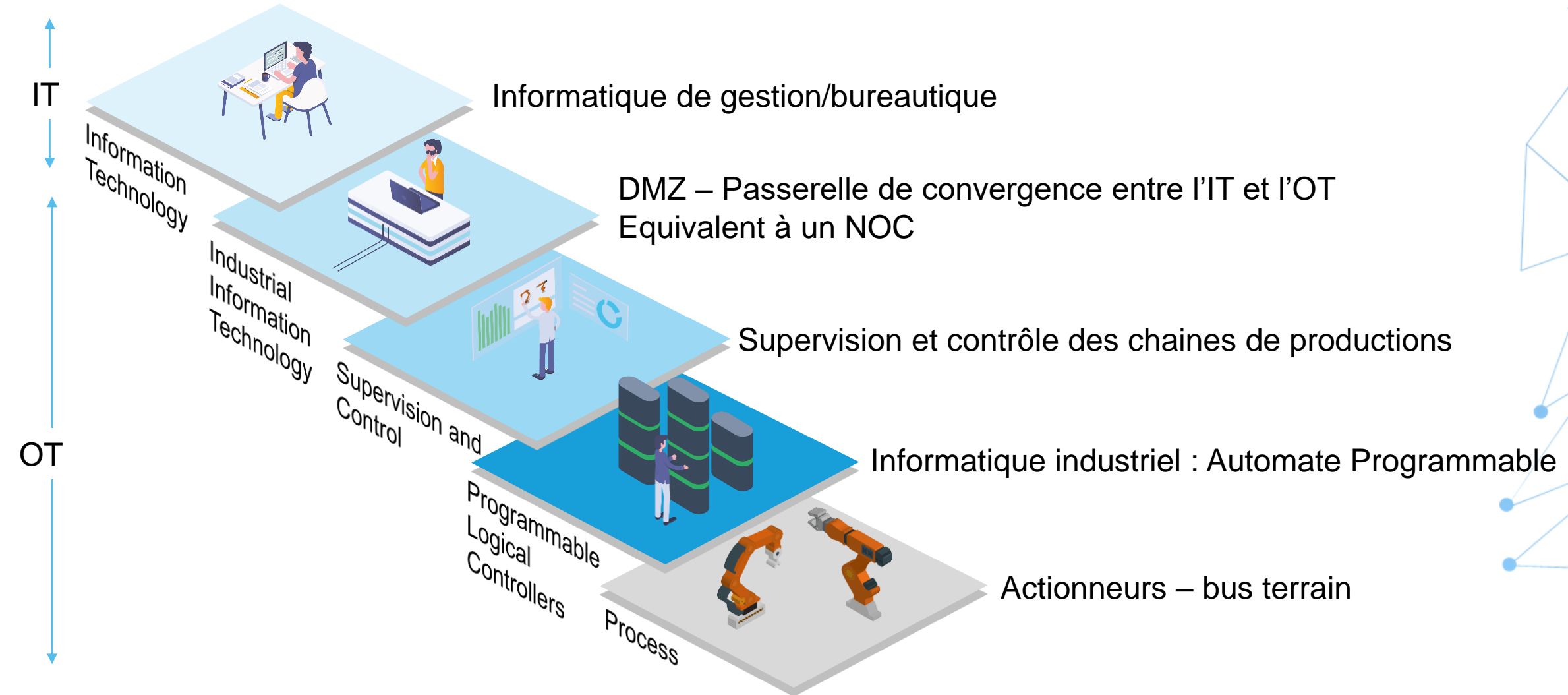
Production et distribution  
Poste électrique  
Station d'assainissement  
Gestion stockage  
Distribution pétrochimique



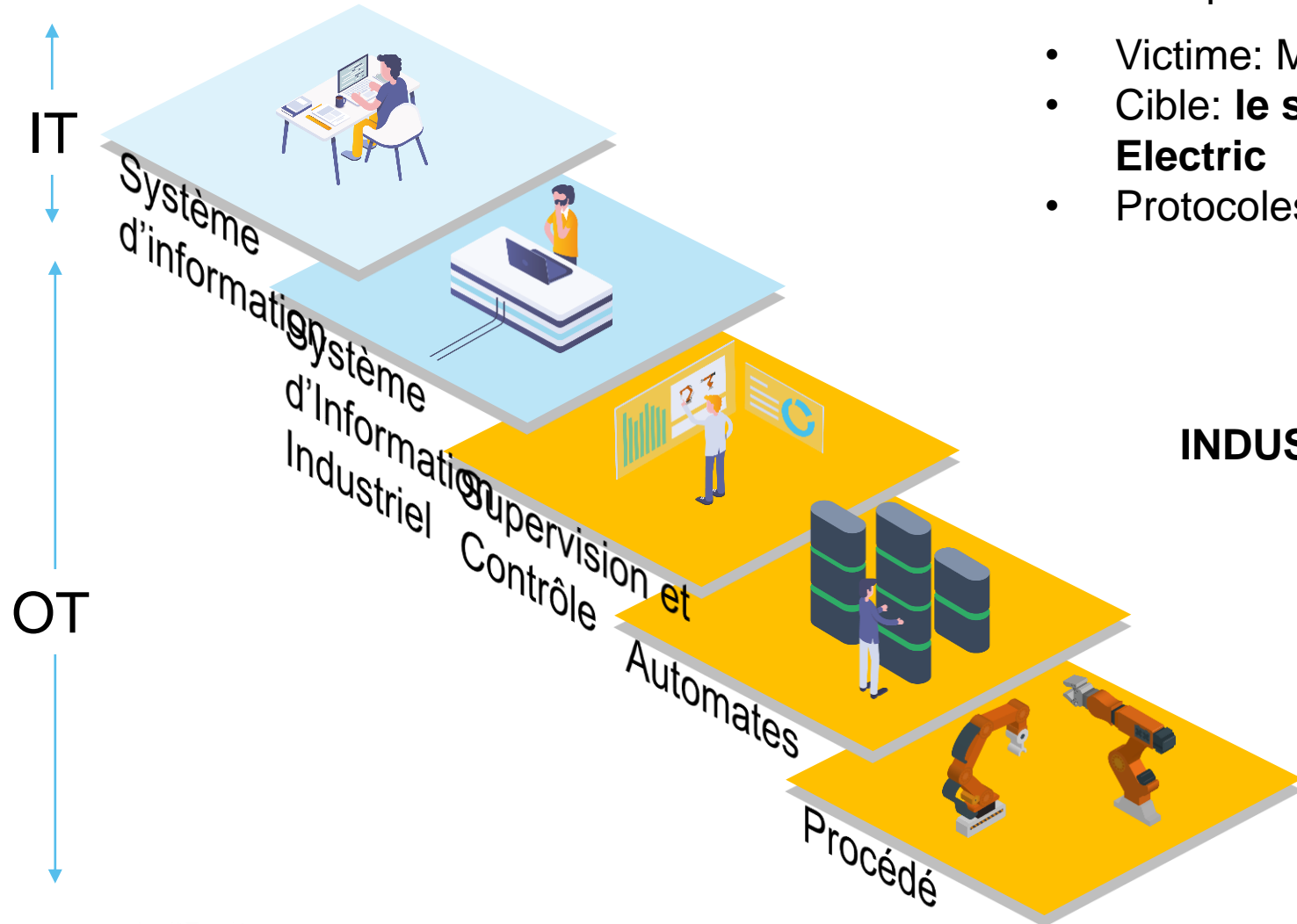
Energie / Eau

**OT = Operationnal Technologies**

# Qu'est ce qu'un SI industriel



# TRITON et INDUSTROYER



**TRITON:** Attaque de type Étatique

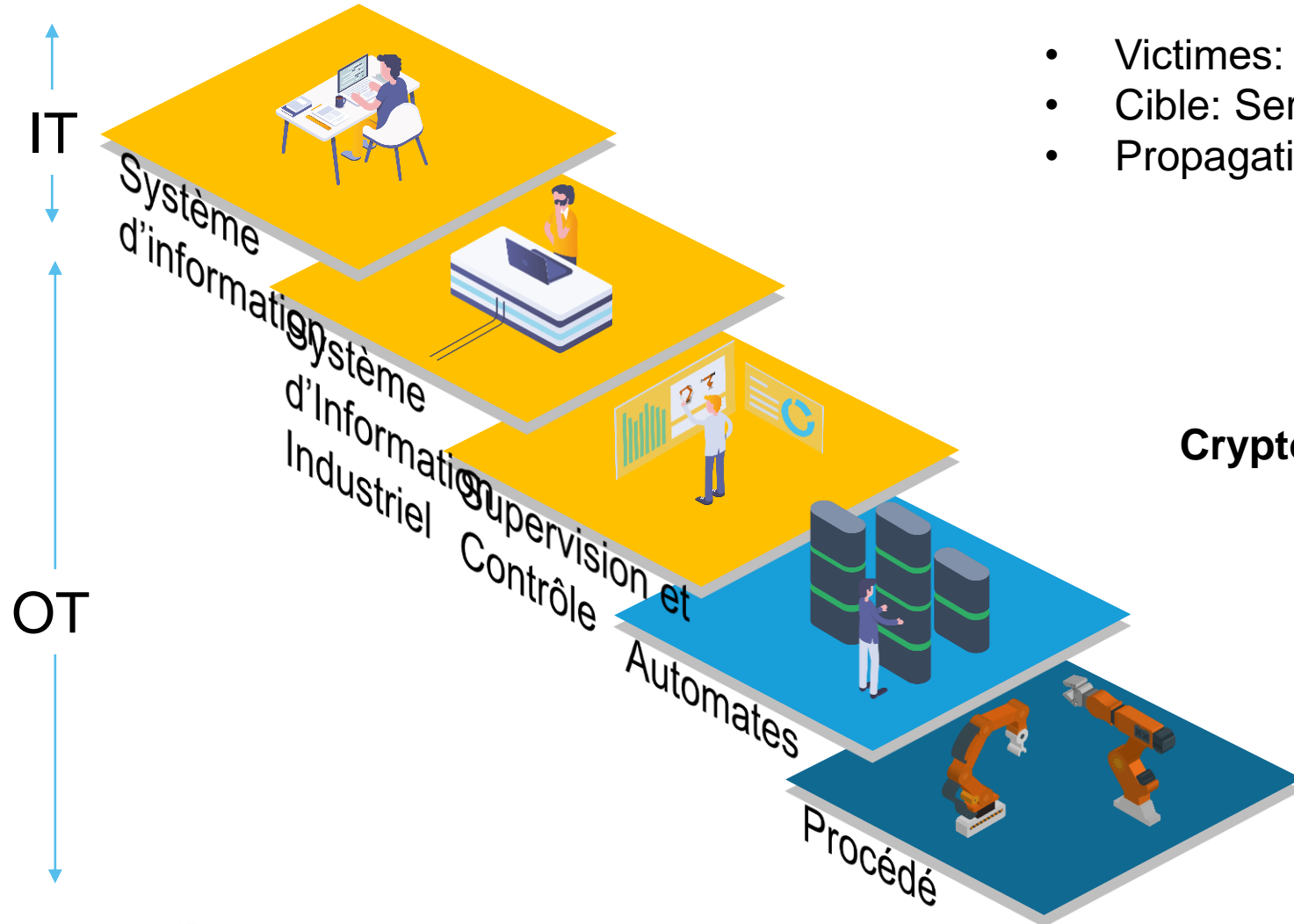
- Victime: Middle East – Non dévoilée
- Cible: **le system Triconex de Schneider Electric**
- Protocoles: TSAA (Propriétaire Triconex)

**INDUSTROYER:** Virus disponible sur le Darkweb

- Victimes: Ukraine
- Cible: Réseau industriel
- Protocoles: **IEC 60780-5-101, IEC 60780-5-104, OPC Classic, IEC 61850**



# WANNACRY et Cryptomix CLOP



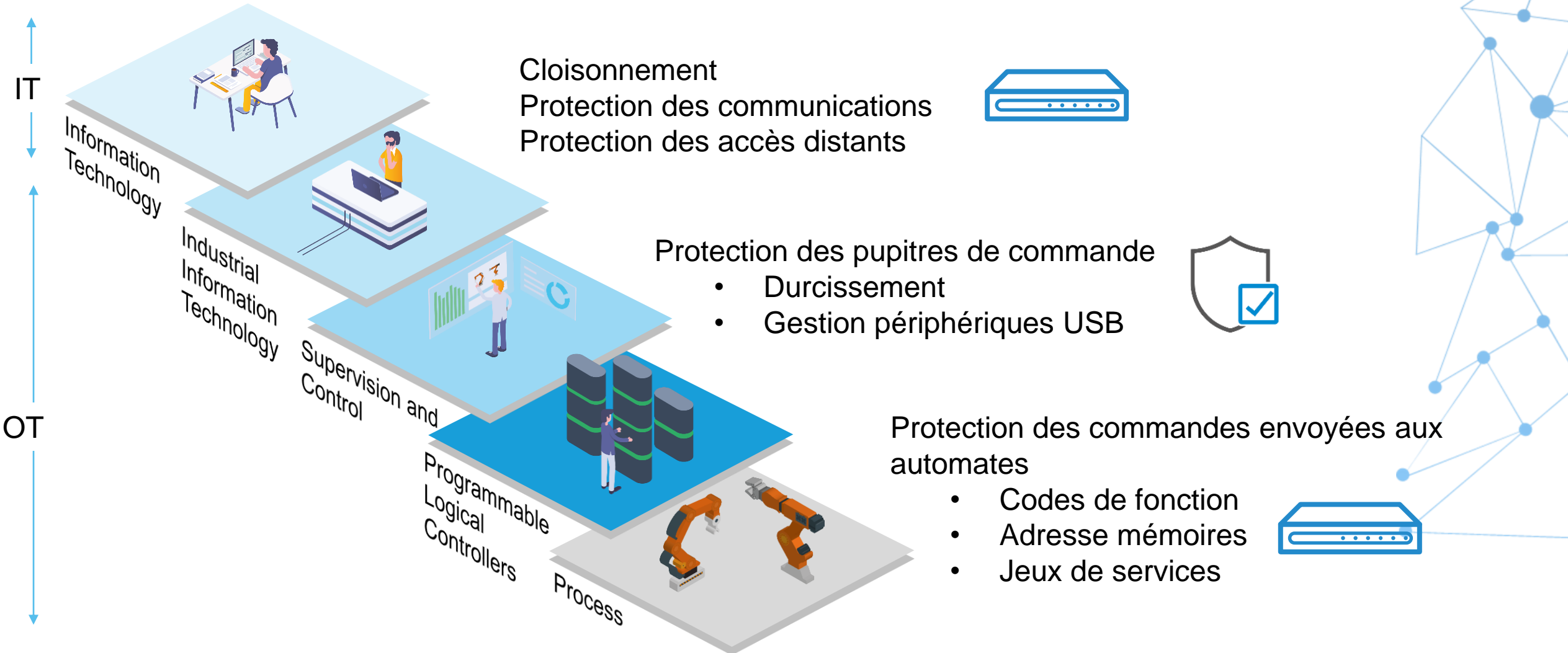
## WANNACRY: Attaque de masse

- Victimes: St Gobain, Renault,.... 150 000 ordinateurs
- Cible: Serveurs de fichiers
- Propagation: **partage Windows** (Samba)

## Cryptomix Clop: attaque par hameçonnage

- Victimes: CHU Rouen, Liberty Aluminium
- Cible: droits d'administration pour chiffrer
- Propagation: **Mouvement latéral via command and control**

# Nos capacités de protection et de détection



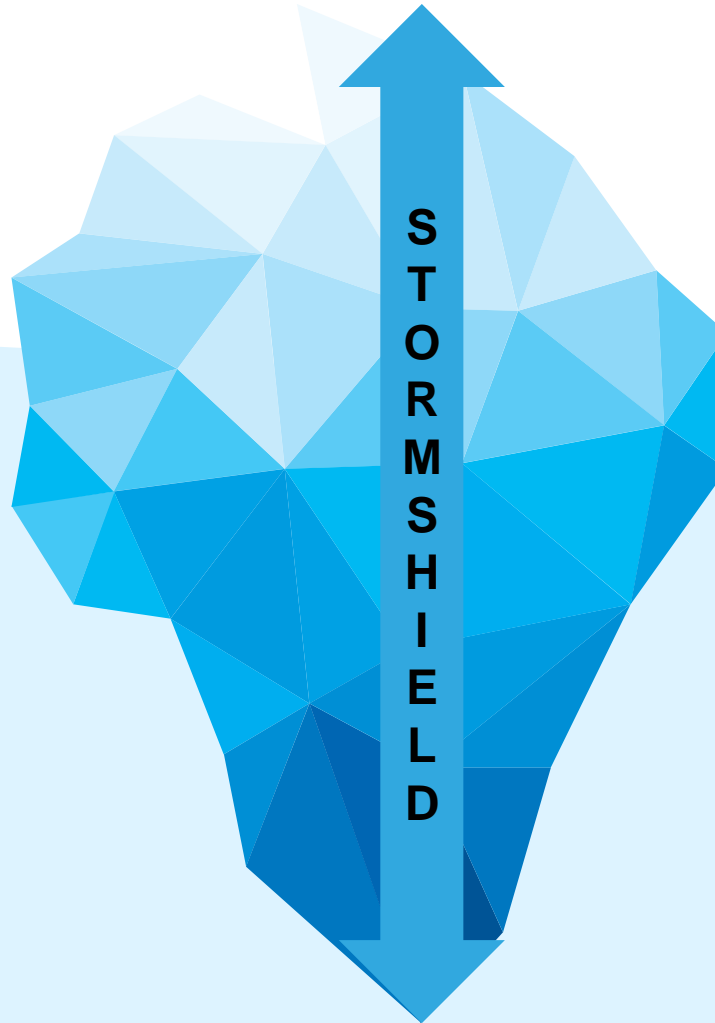
# Un environnement fait sur mesure : Stormshield s'adapte

## 20+ Protocoles standardisés

MODBUS, OPC Classic, Ethernet/IP,  
CIP, BACnet/IP, IEC 60780-5-104, OPC  
UA, ICCP, IEC 61850, MQTT, ...

## 700+ Protocoles propriétaires

UMAS, S7, TSAA, SAAT, HNZ, ...



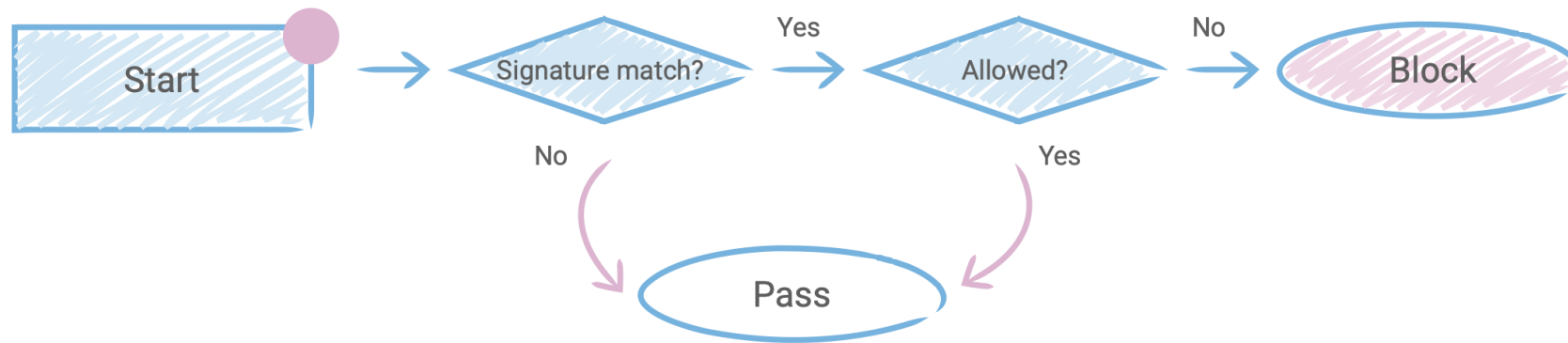
## DPI sur 10+ Protocoles supportés nativement sur nos FW

- |                           |                   |
|---------------------------|-------------------|
| ✓ MODBUS                  | ✓ IEC 60780-5-104 |
| ✓ OPC Classic (DA/HDA/AE) | ✓ OPC UA          |
| ✓ Ethernet/IP             | ✓ UMAS            |
| ✓ CIP                     | ✓ S7              |
| ✓ BACnet/IP               | ✓ DNP3            |
|                           | ✓ PROFINET        |
|                           | ✓ IEC 61850       |

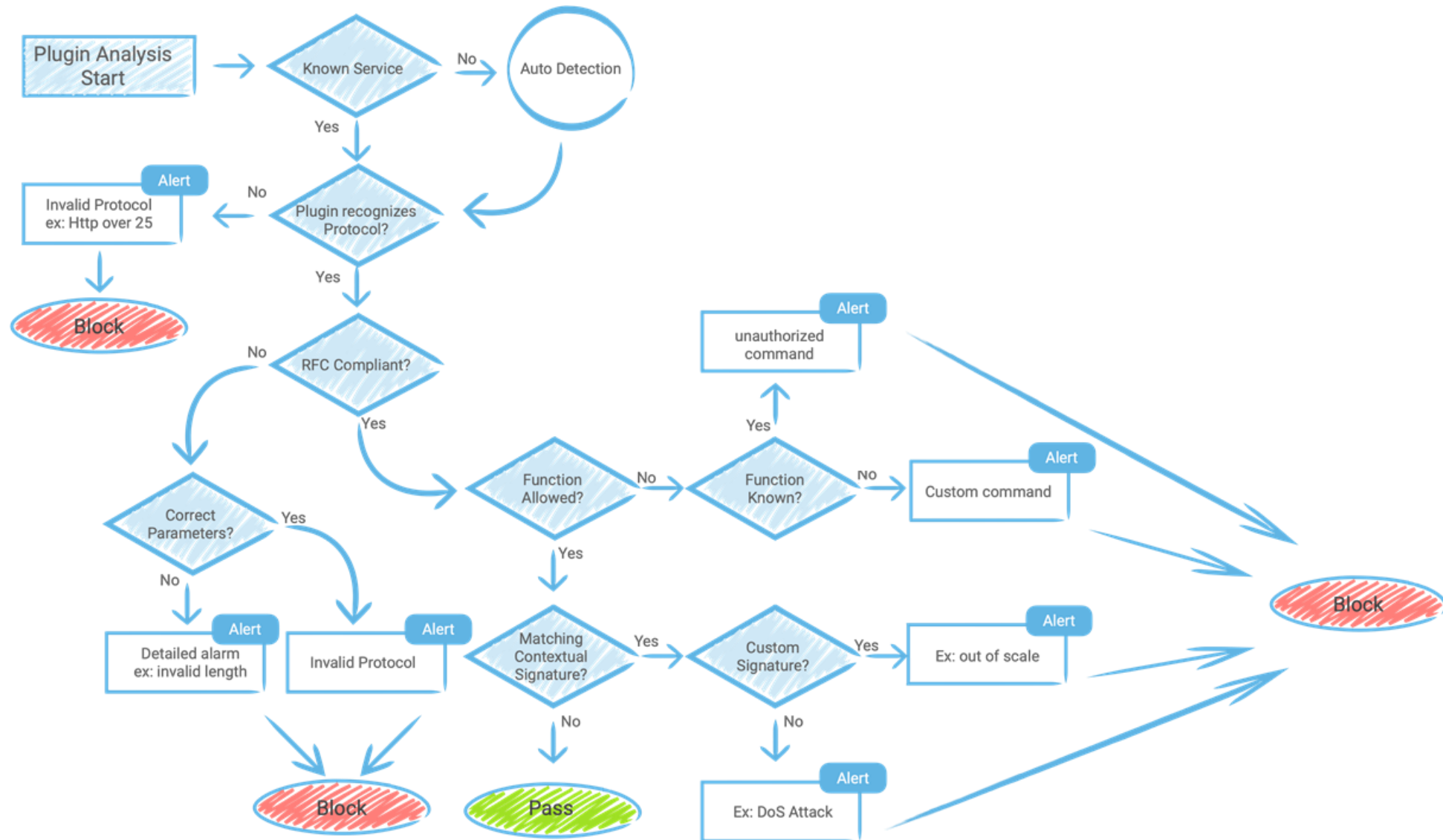
## Custom pattern (Signature personnalisée)

- ✓ Pour s'adapter au contexte métier
- ✓ Respecter la RFC des protocoles
- ✓ Éviter les erreurs de manipulation

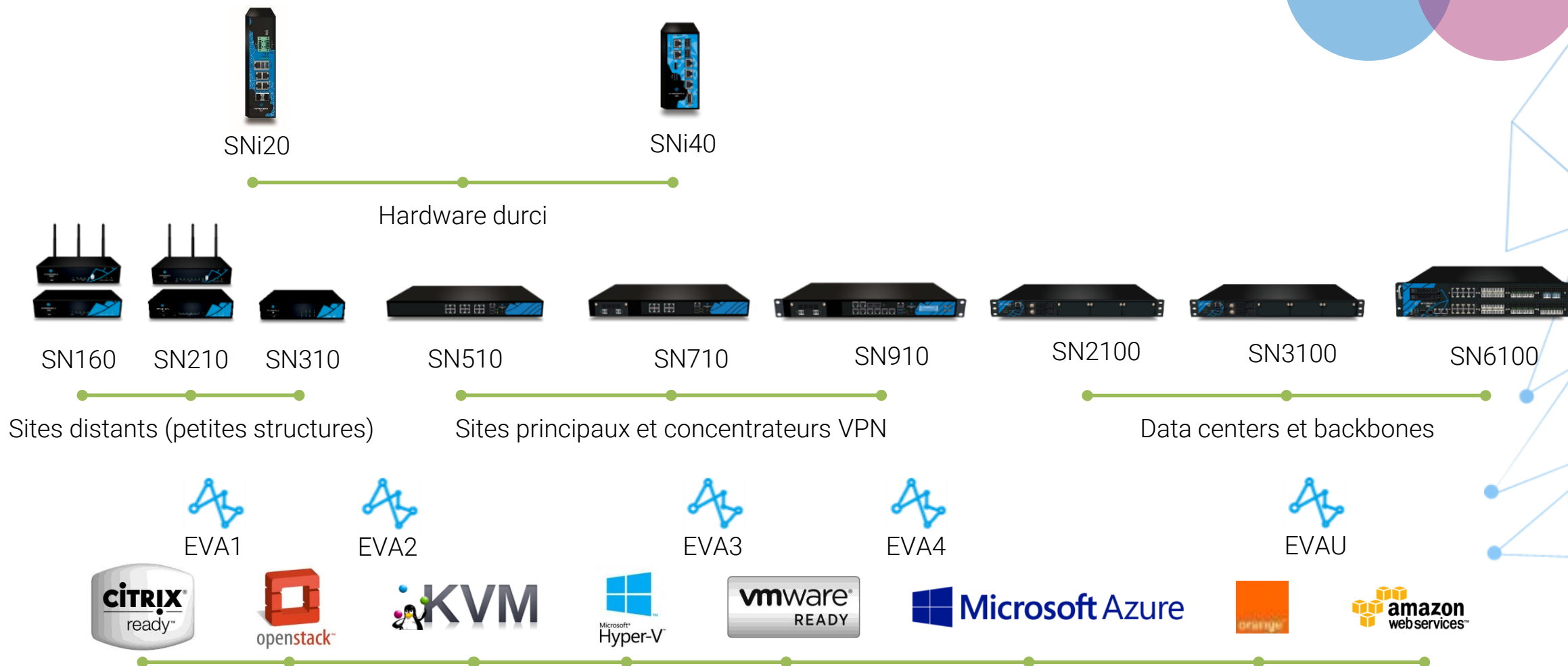
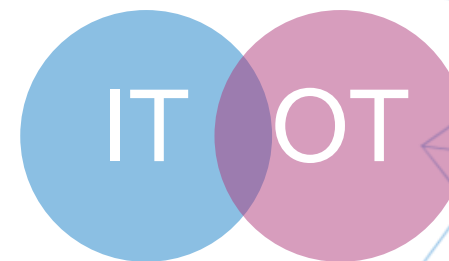
# Analyse par signature



# Analyse Stormshield



# Protection de bout-en-bout





# Pare-feu industriel

Schneider  
Electric

SIEMENS

## SNi40

Pare-feu industriel adapté à votre environnement

- Développé dans le cadre du projet NG-IUTM, partenariat Stormshield/Schneider Electric commandité par l'ANSSI. Testé et validé par Siemens France
- Matériel renforcé (IP30, -40 + 75°C). Alimentation redondée: 24V (12-36V)
- Mode sureté pour le SNi40 (By-Pass)
- DPI des Protocoles Industriels
- Certifié et Qualifié CSPN FW Industriel – Qualification ANSSI Standard



4,8 Gbps

Débit Firewall



2,9 Gbps

Débit IPS



1,2 Gbps

Débit VPN



10 ms

Latence maximale

# Pare-feu industriel



## SNI20

Pare-feu industriel adapté à votre environnement

- Développé dans le cadre du projet NG-IUTM, partenariat Stormshield/Schneider Electric commandité par l'ANSSI. Testé et validé par Siemens France
- Matériel renforcé (IP30, -40 + 70°C). Alimentation redondée: 24V (12-48V)
- Mode sureté en option pour le SNI20 (By-Pass)
- DPI des Protocoles Industriels
- Certification matérielle IEC61850



2,4 Gbps

Débit Firewall



1,6 Gbps

Débit IPS



600 Mbps

Débit VPN



10 ms

Latence maximale

# Comparatif SNI20 vs SNI40



**SNI20**



**SNI40**

Form Factor	DIN RAIL : <b>210 x 155 x 60</b>	DIN RAIL : 165 x 80 x 145
Température de fonctionnement	-40~+ <b>70</b> °C	-40~+75°C
Indices de protection	<b>IP20</b>	IP30
Alimentation redondante Dual DC	[ 12 ; <b>48 VDC</b> ]	[ 12 ; 36 VDC ]
Interfaces réseau	2 RJ45 + <b>Option: 2 RJ45 + 2 SFP</b>	5 RJ45 + 2 SFP
Stockage interne pour logs	<b>Carte SD</b>	>20 GB SSD
Performance	<b>Pare-feu : 2,4 Gbps</b>	Pare-feu : 4,8 Gbps
Bypass (mode sûreté)	<b>Option</b>	Oui
Certifications du hardware	CE/FCC, IEC 60950-1, IEC 61000 (3-2, 3-3, 4-18, 6-2, 6-4), IEC 60068 (2-1, 2-2, 2-6, 2-13, 2-14, 2-27, 2-30, 2-78), EN 55024, EN 55032, <b>IEC61850</b>	CE/FCC, IEC 60950-1, IEC 61000 (3-2, 3-3, 4-18, 6-2, 6-4), IEC 60068 (2-1, 2-2, 2-6, 2-13, 2-14, 2-27, 2-30, 2-78), EN 55024, EN 55032
Prix	<b>1 200 €</b>	2 101 €
Protocoles OT (V4.1)	<b>Modbus, UMAS, OPC Classic (DA/HDA/AE), OPC UA, EtherNet/IP, CIP, BACnet/IP, S7, Profinet, IEC 60780-5-104, DNP3, IEC 61850 (SV/MMS/GOOSE)</b>	

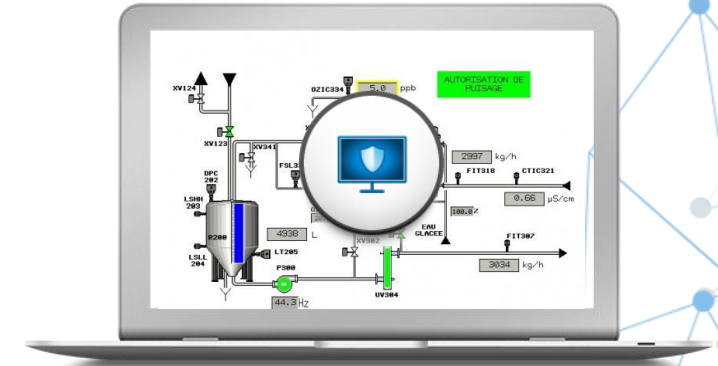
# SES – L'agent protecteur des PCs industriels



Supervision



Console de programmation



Télémaintenance



# SES – Les points à retenir

**Prolongez le fonctionnement de vos équipements obsolètes,** qui ne sont plus supportés par Windows



**Sans base de signatures contre les menaces inconnues,** orientée sur une analyse comportementale sans aucune connexion vers Internet.

**Contrôle des périphériques,** Gestion des accès USB par autorisation ou blocage des ports et des matériels de stockage amovibles



**Postes de travail**  
Stormshield Endpoint Security



**Politique contextuelle,** Protection du poste grâce à une politique de sécurité qui s'adapte dynamiquement au contexte



**Faible empreinte matérielle,** sur le système protégé



**Qualification,** Critères Communs EAL3+ et FIPS 140-2



**Interopérabilité des applicatifs métiers,** validés par

**Schneider Electric SIEMENS**

# Stormshield une offre OT unique



## SNS - NETWORK SECURITY

Gamme de 12 pare-feux Next Gen



## SMC - MANAGEMENT CENTER

Monitoring et Gestion des réseaux

Schneider Electric SIEMENS

YOKOGAWA



## SES - ENDPOINT SECURITY

Protection des postes et serveurs



EU  
RESTREINT



NATO



CSPN  
INDUSTRIAL  
FW



COMMON  
CRITERIA



COMMON  
CRITERIA



Et vous,  
**êtes-vous sûr qu'il n'y a  
que l'IT à sécuriser ?**



# Merci À bientôt !

## Contacts

 22, rue du Gouverneur Général Éboué  
92130 Issy-les-Moulineaux FRANCE

 +33 (0) 9 69 32 96 29

 [sales-fr@stormshield.eu](mailto:sales-fr@stormshield.eu)



# STORMSHIELD